

The background of the slide is a photograph of a school building with a light-colored wooden facade and large windows. The building is partially obscured by trees with green and yellowing leaves, suggesting an autumn setting. A paved path leads towards the building, and the ground is covered with fallen leaves.

Fahrtenkonzept WSW ab Schuljahr 25/26

Beschluss der Schulkonferenz vom
05.06.2025

Anmerkungen

- SKI-Fahrt:

alle zwei Jahre im Wechsel zu den Studienfahrten (Latein/Franz.); Kosten: ca. 550 €
-> Ziel: alle zwei Jahre; Jg. 8/9

- Englandfahrt:

alle zwei Jahre im Wechsel zu den Studienfahrten (Latein/Franz.); Kosten: ca. 450 €
-> ein festes Reiseziel; Kosten: ca. 450 €

- Polenaustausch:

-> Finanzierung durch das DPJW; Kosten/Anzahlung: ca. 250 € / Hohe Rückerstattung, Jg. 7-9; kleine Gruppe (max. 12 SuS)

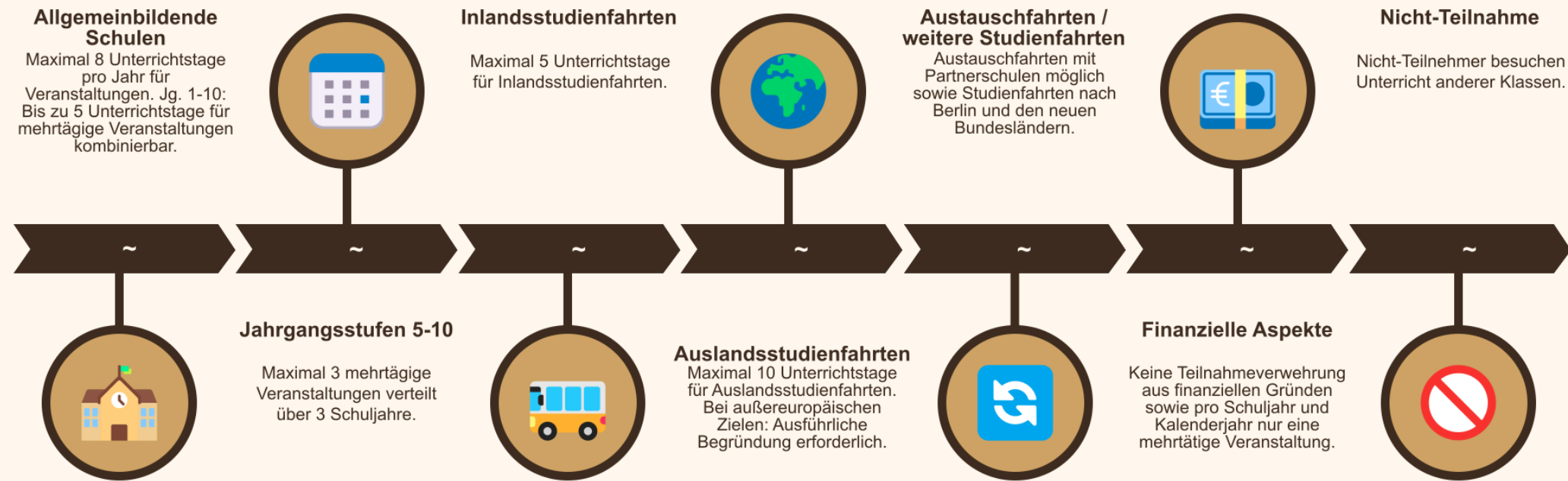
- Sonstige Fahrten / Exkursionen:

-> Jg. 10 -> Studienfahrt nach Berlin und neue Bundesländer

Anmerkungen

- WICHTIG!
- ➔ Erlass: Schulwanderungen und Schulfahrten (07.12.2009); Aufsichtsverordnung (u.a. § 22 AufVO); Dienstordnung für Lehrkräfte, Schulleiterinnen und Schulleiter, ... (§ 8 Abs. 1 und 2)
- „Art und Umfang der Veranstaltungen müssen aus dem Bildungs- und Erziehungsauftrag der Schule abgeleitet sowie altersgemäß und mit vertretbarem finanziellen Aufwand gestaltet werden.“
- > Antrag, Transparenz d. Planung und Finanzierung, päd. und unterrichtlicher Bezug
 - An wie vielen Fahrten dürfen SuS neben den Klassenfindungstagen und den Klassenfahrten im Jg. 6 und 9 teilnehmen? Ausnahmen!? Erlasskonform!? -> Checkliste!
 - Finanzierungsklärung: u.a. Förderverein
 - Planung bis Schuljahr 2029/30 festlegen
 - Schulkonferenz beschließt nach Anhörung der schulischen Gremien das Fahrtenkonzept der Schule (**Beschluss vom 05.06.2025**)
 - Vorgesehene Fahrten bedürfen der Genehmigung der Schulleiterin

Erlass (2009): Schulfahrten und Wanderungen



FAHRTENKONZEPT – BESCHLUSS der Schulkonferenz

Fahrt/Jg.	5	6	7	8	9	10	Anmerkungen
Klassenfindungstage in Kooperation mit dem bsj							2 ÜN, flexibler Fahrtenkorridor; Ende 2. Hbj.
Klassenfahrten							4 ÜN, im festen Fahrtenkorridor / Ende 2. Hbj.
Studienfahrten Zeitslot: A Rhythmus: alle 2/3 Jahre				FRANZ.			4 ÜN, im flexiblen Fahrtenkorridor / Anfang 1.Hbj.
SKI-Fahrt / Englandfahrt Zeitslot: B Rhythmus: alle 2 Jahre				SKI			4 ÜN,  Beginn 2. Hbj. / GB Ende 2. Hbj.
Polenaustausch Zeitslot: AB Rhythmus: jährlich				POLEN			5 ÜN + Gegenbesuch 5 ÜN, flexibler Fahrtenkorridor / Herbst u. Frühjahr
Weitere Fahrten / Exkursionen							2 ÜN, im flexiblen - festen Fahrtenkorridor / Ende 2. Hbj. (Studienfahrt in neue Bundesländer/Berlin)